



RELATÓRIO ANUAL 2022



**Banco da
Providência**

Índice

1. Apresentação
2. Nossa solução – Metodologia das 3 Fases
3. Proposta de Valor
4. O que realizamos em 2022 – Resultados e Impacto
5. Investidores e Parceiros
6. Gestão Financeira
7. Nossa equipe / Conselho / Diretoria
8. Desafios para 2023



01

Apresentação

Transformando desafios em oportunidades

2022 foi mais um ano cheio de desafios que nos trouxe uma série de inspirações e aprendizados. Sofremos com as incertezas e com a aceleração do aumento das desigualdades sociais, testemunhamos as consequências na vida das populações que já viviam em vulnerabilidade social e que foram as mais impactadas nos 03 anos de pandemia, principalmente as mulheres. Mais do que uma emergência de saúde, a pandemia se tornou uma crise sistêmica de desenvolvimento humano.

No Brasil, apesar dos registros de importantes progressos de desenvolvimento nas últimas décadas, a pandemia atingiu sobretudo as pessoas em situação de maior fragilidade quanto ao desenvolvimento humano, tornando ainda mais evidentes as desigualdades de acesso a recursos básicos e fundamentais como a rede de proteção social e acesso ao emprego e à renda.

Em 2022, com todo esse cenário e tantos desafios, intensificamos nosso Programa de Inclusão Social Produtiva, passamos a matricular somente mulheres, alcançamos resultados importantes e até superamos algumas metas institucionais. Impactamos mais de 500 famílias de 03 territórios no Rio de Janeiro, capacitando mais de 500 mulheres em cursos profissionalizantes, formando mais de 400 microempreendedoras. 80% das famílias apresentavam renda zero na entrada do programa e após a formação, 71% delas superaram o indicador da pobreza extrema empreendendo ou no mercado formal.

As mulheres que passam por uma trajetória de desenvolvimento de habilidades socioemocionais, por uma capacitação profissional e uma formação empreendedora e começam a gerar a própria renda passam a ter mais consciência sobre seus direitos, têm mais condições de se afastar de situações de violência doméstica, investem na educação dos filhos, envolvem as comunidades nas suas atividades e passam a ter autonomia para seguir seus próprios caminhos.

Nossa experiência em 2022 com o Programa de Inclusão Social Produtiva nos mostrou um enorme potencial, alguns desafios, mas, principalmente, uma mensagem muito forte de que programas complementares às políticas públicas de assistência social bem elaboradas com foco nas mulheres podem efetivamente promover uma saída sustentável da pobreza.

Transformando desafios em oportunidades

Após três anos de pandemia e de acirramento da grave crise econômica, recorde de desemprego, aumento da extrema pobreza e ausência de programas governamentais direcionados não só ao enfrentamento da doença, mas também direcionados para gerar oportunidades de trabalho e renda, nos sentimos convocados a consolidar uma estratégia definida para o período 2017/2020 de adotar um novo modelo de atuação baseado na construção de parcerias comprometidas com o nosso propósito, escalando o impacto da nossa Metodologia das 3 Fases de forma mais abrangente, mais estruturada e mais estratégica.

Este modelo de crescimento tem se mostrado um bom caminho para contribuir ainda mais na redução de vulnerabilidades, criando oportunidades para quem mais precisa, produzindo resultados duradouros e relevantes para toda a sociedade. Passamos a trabalhar com uma nova proposta de valor, que funciona como um hub de inovação social em que utilizamos nossa Metodologia certificada e de impacto comprovado para desenvolvimento de estratégias de inovação das práticas de Inclusão Social Produtiva em 2 eixos de atuação: execução de projetos e repasse da nossa Metodologia por meio da capacitação de outras organizações e apoio na formulação de políticas públicas.

Nas próximas páginas do Relatório, detalhamos esse novo modelo e apresentamos os resultados em cada um dos eixos de atuação.

Destacamos que esses resultados são uma conquista conjunta, um esforço coletivo que envolve o comprometimento de toda a nossa equipe do Banco da Providência, nossa Diretoria, nosso Conselho e com o apoio fundamental dos nossos apoiadores, financiadores e parceiros.

Agradecemos imensamente a cada um deles e convidamos a seguir conosco nesse movimento de transformação social.

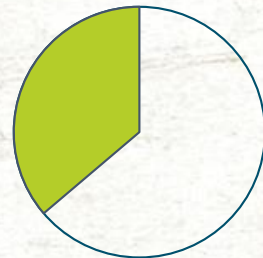
Clarice Linhares - Superintendente

NOSSA MISSÃO

Contribuir para a transformação social por meio do **desenvolvimento humano**, trabalhando em rede e potencializando **habilidades socioemocionais e empreendedoras**.



Desafios



**63 milhões de brasileiros
vivem na linha da pobreza**

(renda familiar inferior a R\$497 mensais)

19 milhões na pobreza extrema

(9,1% da população)

Fonte: Estudo “Mapa da Nova Pobreza”, 2021 – FGV Social

**25 milhões de trabalhadores
por conta própria**

75% na informalidade

9,7 milhões de desempregados

Fonte: Pnad Contínua (Pesquisa Nacional por Amostra de Domicílios) do IBGE



02

Nossa solução

Programa de Inclusão Social Produtiva

Metodologia das 3 Fases



1

Desenvolvimento Humano

Habilidades Socioemocionais e Plano de Ação



2

Capacitação para o Trabalho

Cursos Profissionalizantes e Formação Empreendedora



3

Geração de Trabalho e Renda

Mentorias



03

Proposta de Valor

Modelo inovador na Inclusão Social Produtiva

COMO ATUAMOS

IMPLEMENTANDO

Programas e projetos

Aplicação da **Metodologia das 3 Fases** com pessoas da base da pirâmide

ESCALANDO

O impacto da Metodologia

Capacitação na **Metodologia das 3 Fases** de ONGs com missão de superação das desigualdades sociais

Apoio à formulação de Políticas Públicas via construção de programas baseados na **Metodologia das 3 Fases**

- ✓ Atuação direta aprimora conhecimentos e experiências para atuar com a base da pirâmide
- ✓ Sistematização de processos contribui para a elaboração de indicadores de resultados de diminuição da pobreza
- ✓ Rede de parceiros conecta e amplia as missões individuais
- ✓ Disseminação da cultura da gestão cria ferramentas para implantação de melhorias contínuas
- ✓ Comprometimento com o desenvolvimento de habilidades socioemocionais e empreendedoras potencializa talentos, fortalece vínculos, desenvolve autonomia, estratégia para superação das desigualdades sociais

IMPLEMENTANDO

Programas e projetos

Programa de Inclusão Social Produtiva

- Capacita mulheres para geração de renda
- Abrangência: **Cidade do RJ**

544 famílias
(1.748 pessoas)

Providência Jovem

- Capacita jovens para o mercado de trabalho
- Abrangência: **Cidade do RJ**

150 jovens



- Capacita ONGs na Metodologia das 3 Fases
- Abrangência: **16 cidades de 8 estados**
- 22 ONGs capacitadas

724 empreendedores



- Formulação de política pública
- Abrangência: **24 cidades de SP**
- 218 técnicos capacitados

7.280 famílias monoparentais



- Formulação de política pública
- Abrangência: **Cidade do RJ**
- 54 técnicos capacitados

3.366 famílias chefiadas por mulheres



04

Resultados e impacto

PROGRAMAS

RESULTADOS 2022



74%

das famílias apoiadas já estão gerando renda



71%

superaram o indicador de extrema pobreza



61%

superaram o valor do Auxílio Brasil

PROGRAMA DE INCLUSÃO SOCIAL PRODUTIVA

O Programa foi Idealizado para promover oportunidades de formação profissional para geração de trabalho e renda para famílias em situação de vulnerabilidade socioeconômica de comunidades no Rio de Janeiro.

Por meio da nossa **Metodologia das 3 Fases**, as famílias passam por uma trilha educacional que alinha estratégias de capacitação profissional com estratégias de desenvolvimento humano.

Fase 1 (Desenvolvimento Humano) – foco no desenvolvimento de habilidades socioemocionais

Fase 2 (Capacitação Profissional)

Eixo 1: Cursos profissionalizantes nas áreas de beleza, gastronomia e costura criativa.

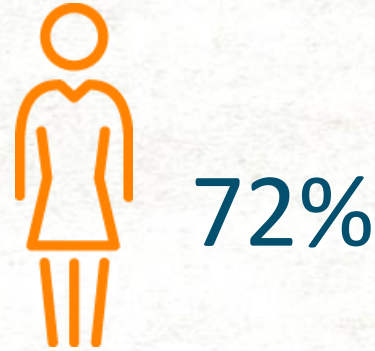
Eixo 2: Formação empreendedora –plano de negócio, gestão financeira, estratégias de vendas e experimentação na prática. Com base no pitch apresentado, selecionamos algumas empreendedoras para receber um capital semente para iniciar seu negócio.

Fase 3 (Geração de Renda) – Mentoria por 6 meses às empreendedoras selecionadas para incentivo à prática do comportamento empreendedor, estratégias de diferenciação de produtos/serviço, educação financeira.

- 544 MULHERES INSCRITAS
- 1.748 PESSOAS BENEFICIADAS
- 496 MULHERES EM CURSOS PROFISSIONALIZANTES
- 409 MULHERES NA FORMAÇÃO EMPREENDEDORA
- 134 MICROEMPREENDEDORAS INVESTIDAS
- 320 HORAS DE MENTORIAS COM CONSULTORES DO SEBRAE RJ

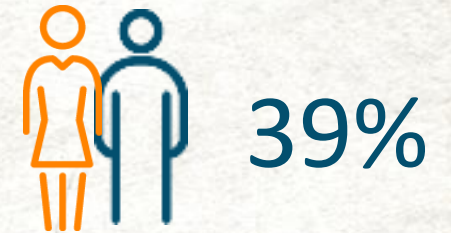
PERFIL FAMILIAR

GÊNERO DO CHEFE DA FAMÍLIA



Do total de mulheres participantes do Programa, 72% são chefes de família

FAIXA ETÁRIA



Menores de idade

FAIXAS DE RENDA DAS FAMÍLIAS (R\$)



ESCOLARIDADE



41%

Dos adultos têm apenas o Ensino fundamental

Nº DE FAMÍLIAS QUE RECEBEM O AUXÍLIO BRASIL



NOSSO IMPACTO SOCIAL

+ 500 famílias impactadas em 2022 (1.748 pessoas)

ANTES

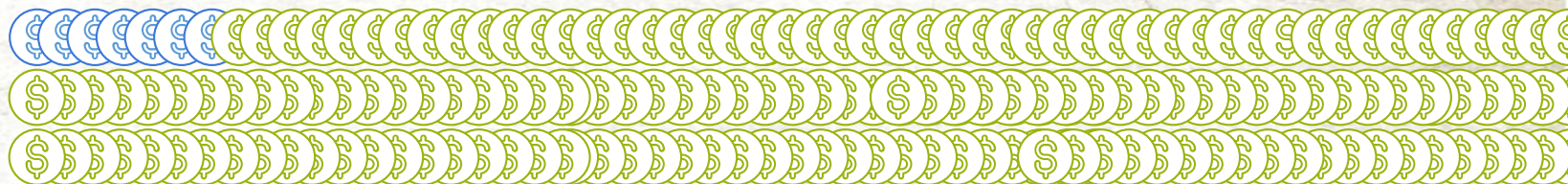
R\$34,83

Renda média mensal per capita das famílias na entrada do projeto



DEPOIS

» **R\$341,30** > Renda média mensal per capita das famílias na saída do projeto



R\$60.882

Valor em circulação no começo do Programa em 2022 com base na renda per capita familiar mensal x número total de pessoas

» **R\$596.592**

Valor após as famílias passarem pelo Programa



R\$7.159.109

Valor total que circula na economia em 1 ano

DEPOIMENTO

“Meu nome é Cidilene Magalhães, tenho 42 anos, sou solteira e moro com minha filha de 17 anos na Vila Kennedy, lugar que já foi um bom de se viver, mas hoje está muito violento. Antes de entrar no programa do Banco da Providência, eu estava desempregada e, por isso, vi a possibilidade de aprender algo para gerar renda, que na época era só o benefício do governo. Quando iniciei o programa, estava com muitas dívidas por uma perda na família muito grande. Na fase 1, me fortaleci para continuar. Pensei que não iria conseguir finalizar as aulas, mas superei essa situação e aprendi muito do começo ao fim. Conheci meus sentimentos, desenvolvi minhas características pessoais e me senti pronta para a capacitação profissional. Na fase 2, aprendi muito mais do que fazer bolos e tortas, aprendi como me comportar na frente do cliente, como resolver problemas, a falar em público e a fazer precificação. Foram as principais lições que tirei desse programa que considero completo, uma experiência maravilhosa. Hoje tenho o meu negócio, o BDN Delícias. Trabalho fazendo principalmente bolos caseiros, empadão e lasanha, que são os preferidos dos meus clientes. No futuro, pretendo fazer uma faculdade. Quero também eliminar todas as minhas dívidas e sonho em ter uma lanchonete e fazer obras na minha casa. Posso dizer que foi graças a esse programa que consegui ter forças pra continuar vivendo”.

Cidilene recebeu o investimento semente de R\$ 1.500,00 e nos últimos 3 meses de 2022 gerou um faturamento médio mensal de R\$ 2.700,00.

“Graças a esse programa que consegui ter forças pra continuar vivendo”.



DEPOIMENTO

“Meu nome é Aline Peixoto da Silva Nascimento, tenho 38 anos, moro na Cidade de Deus com meu marido e 2 filhos. Venho contar um pouco da minha história aqui no BP, uma instituição que acrescentou muito na minha vida pessoal e profissional. Antes de participar do Programa, eu estava completamente sem perspectiva de vida, além de um filho com deficiência, gerando uma situação que me impossibilitava de trabalhar num emprego formal. Com o projeto, surgiu a possibilidade de trabalhar em casa, gerar minha renda e cuidar do meu filho e por isso sou muito grata. No BP aprendi desde a teoria à execução e hoje eu tenho todo o suporte para estar trabalhando e desenvolvendo o meu próprio empreendimento. Sou muito agradecida ao BP e aos financiadores por transformarem a realidade de tantas mulheres, além tirá-las de situações depressivas e sem perspectiva de vida. Sou muito grata por poder ter a oportunidade de passar tempo com a minha família, especialmente com o meu filho Isaac, assim como não preciso mais abrir mão de mim. Infelizmente, durante muito tempo precisei abrir mão da minha vida para cuidar dos meus. Hoje, me sinto útil e realizada porque consigo cuidar da minha família e gerar minha própria renda”.

Aline recebeu o investimento semente de R\$ 1.500,00 e nos últimos 3 meses de 2022 gerou um faturamento médio mensal de R\$ 2.500,00



PROGRAMAS RESULTADOS 2022

**66 jovens já
inseridos no mercado de
trabalho**

PROGRAMA DE PREPARAÇÃO DE JOVENS PARA O MUNDO DO TRABALHO

A falta de acesso às oportunidades de emprego e de preparação direcionada ao mundo do trabalho que os jovens em situação de pobreza extrema enfrentam nos levou a assumir o desafio de desenvolver o **Projeto Agência Jovem** há alguns anos.

O Programa é uma jornada de 07 meses de preparação de jovens, entre 18 e 24 anos, que estão cursando ou já tenham concluído o ensino médio em escolas públicas, para inserção no mercado de trabalho. O conteúdo é pautado no conjunto das habilidades e competências socioemocionais para o século XXI e conhecimentos técnicos mais demandados pelas empresas como matemática, redação e informática.

Os desafios são enormes. O Brasil fechou o ano de 2022 com mais de 9 milhões de desempregados e, historicamente, os jovens estão em desvantagem na entrada no mercado de trabalho e fazem parte do grupo mais atingido pelos efeitos da pandemia – 1/3 dos jovens brasileiros está sem trabalho e sem estudo.

Para melhorar esse cenário, estamos contribuindo para formar uma geração mais produtiva e inclusiva, democratizando as oportunidades de ascensão social e reduzindo as desigualdades sociais.

- ✓ **150 JOVENS MATRICULADOS**
- ✓ **76% DE APROVAÇÃO (114)**
- ✓ **40 JOVENS FAZENDO PROCESSO SELETIVO**

DEPOIMENTO

“Olá, me chamo Eduarda Vieira, tenho 18 anos e tive a oportunidade de participar desse curso maravilhoso chamado Providência Jovem. Nos últimos 6 meses pude aprender e conhecer muitas coisas novas e que de fato me capacitaram para o mercado de trabalho, pude conviver com pessoas diferentes de mim, o que me ajudou a entender que a partir de agora terei que lidar com muitas personalidades e jeitos diferentes. Tive momentos muito bons e até aqueles bem chatos, já pensei em desistir, já tive preguiça de ir, mas sempre fui mesmo assim já que eu sou a única pessoa que posso mudar o meu futuro. Descobri no Providência Jovem que existem pessoas que torcem por mim, que gostam de mim e que realmente querem que eu tenha um bom futuro, agradeço de coração aos professores por tudo que eles puderam me ensinar nesse período, agradeço pela coordenação por ser tão dedicada e estarem sempre a disposição de me ajudarem, e agradeço até mesmo a turma por terem me acolhido e aceitarem meu jeito difícil. Graças ao Banco da Providência, fui capacitada para diversos processos seletivos e fui contratada para um emprego bom na GOL LINHAS AÉREAS e do jeito que eu queria. Olho pra Eduarda de seis meses atrás e percebo o quão eu era sem expectativas de vida e muito insegura comigo mesma, agradeço de coração e pela milionésima vez a vocês por terem me ajudado a crescer de certa forma, eu nunca vou me esquecer desse tempo que passei aqui, e para as pessoas que vão iniciar esse curso, aproveitem o máximo possível! Passa muito rápido, e no final tudo isso vai fazer muita falta. Obrigada Banco da Providência!!”



EXPANSÃO RESULTADOS 2022

724
empreendedores
formados e apoiados

- ✓ 22 ONGs DE 8 ESTADOS
CAPACITADAS
- ✓ 26 FACILITADORES FORMADOS



O (Re)conquista é um programa em parceria com a Stone e apoio do Instituto Phi, cujo objetivo é capacitar outras organizações sociais na nossa Metodologia das 3 Fases para multiplicar nosso impacto para outras regiões do país e contribuir com a formação de um número maior de empreendedores da base da pirâmide social.

O processo de formação promove o desenvolvimento de habilidades e competências para o mundo do trabalho e para a vida pessoal, focando em transformações sociais sustentáveis, como melhoras significativas na renda e em condições socioemocionais de autonomia e autoconfiança.

Turma 2022

Crescimento de
▲ 22%
em número
de ONGs

são 22 ONGs participando do (Re)conquista 2022, sendo 11 ONGs novas, e 11 ONGs reinvestidas do (Re)conquista 2021

Alcance em
16 cidades,
sendo 7 delas
novas no programa
8 estados
brasileiros, sendo
2 deles novos
no programa



27 turmas
de formação de
empreendedores



26 novos multiplicadores
da Metodologia das 3 Fases formados nas ONGs

Crescimento de
▲ 17%
no total de
empreendedores
selecionados para a Fase 1, totalizando 724 pessoas alcançadas no (Re)conquista 2022



DEPOIMENTO



“Para além do recurso semente de R\$1.300,00 ofertado aos empreendedores formados pelo (Re) conquista, uma barreira econômica de entrada ao empreendedorismo no setor de Serviços está relacionada à disponibilidade de um local adequado para atendimento ao cliente. A ONG Recriando Raízes, situada em Costa Barros, na capital do Rio de Janeiro, encontrou uma solução inovadora com o lançamento de um Salão Social dentro da própria comunidade. Com o mobiliário e o equipamento necessários para os atendimentos de Design de Sobrancelhas e Tranças, as empreendedoras formadas nas capacitações do (Re)conquista foram convidadas a utilizar das facilidades da ONG para realizarem seus primeiros atendimentos e conquistar uma clientela que permita que seus negócios cresçam no futuro. Os custos de manutenção do Salão Social são subsidiados por uma taxa social cobrada na realização dos serviços.”

Recriando Raízes: Salão Social

EXPANSÃO RESULTADOS 2022

7.280
beneficiários
matriculados

PROGRAMA PROSPERA FAMÍLIA



O Prospera Família é um Programa Social do Governo do Estado de SP que foi formulado com o apoio do **Banco da Providência**, baseado na nossa Metodologia das 3 Fases, visando promover a mobilidade social de cerca de 8 mil mulheres em situação de vulnerabilidade e romper com o ciclo intergeracional de perpetuação da pobreza, por meio do estímulo à geração de renda, inclusão produtiva e proteção integral das famílias.

O **Programa de Inclusão Social Produtiva do Banco da Providência** foi utilizado como referência na formulação dessa política pública por representar um modelo que possui evidências robustas de sua capacidade para promover o aumento sustentável da renda de seus participantes no curto, médio e longo prazo, bem como melhorias em aspectos ligados às competências socioemocionais e qualidade de vida.

Desenhado como uma intervenção multidimensional de aproximadamente 10 meses, o Programa oferece oficinas para elaboração de Projeto de Vida, cursos profissionalizantes e oficinas de capacitação em empreendedorismo.

Foram selecionados para participar do programa em 2021 os 24 municípios em situação de maior vulnerabilidade do estado de São Paulo.

- ✓ **218 TÉCNICOS DE 24 MUNICÍPIOS FORMADOS**
- ✓ **66 CRAS (CENTRO DE REFERÊNCIA EM ASSISTÊNCIA SOCIAL) ARTICULADOS AO PROGRAMA**

EXPANSÃO RESULTADOS 2022

3.414

beneficiárias
matriculadas

PROGRAMA DESENVOLVE MULHER



O Desenvolve Mulher é uma iniciativa da Secretaria de Estado de Desenvolvimento Social e Direitos Humanos do Rio de Janeiro com o objetivo de promover a mobilidade social e o rompimento do ciclo intergeracional da pobreza de mulheres de 16 a 30 anos em situação de vulnerabilidade socioeconômica, por meio de capacitação profissional para geração de renda.

Em 2021, formalizamos a parceria com o Governo do Estado do Rio de Janeiro para capacitar na nossa Metodologia das 3 Fases as tutoras que seriam responsáveis pela implementação da primeira etapa do programa nas comunidades do Jacarezinho e Muzema.

Em 2022, capacitamos 54 tutoras que aplicaram a Metodologia em nos territórios, da Maré, Rio das Pedras, Pavão Pavãozinho e Cantagalo, Jacarezinho, Muzema e Cesarão, impactando a vida de mais de 3 mil mulheres.

EVENTOS

FESTIVAL

LED

Participamos do Festival Led como convidados especiais pela Premiação do nosso **Programa de Inclusão Social Produtiva** como projeto vencedor na categoria **Educação Profissional**.

Nossa superintendente Clarice Linhares foi uma das estrelas do Festival apresentando uma palestra inspiradora sobre o **impacto gerado pelo nosso Programa de Inclusão Social Produtiva na vida das mulheres apoiadas**.



EVENTOS

RIO INNOVATION WEEK

Participamos da **Rio Innovation Week**, o maior evento de tecnologia e inovação da América Latina, para falar sobre inovação na geração de impacto social, compartilhando nossa experiência no desenvolvimento e implementação do Programa (Re)conquista.



EVENTOS

FEIRA DO

EMPREENDEDOR

Conquistas grandiosas exigem celebrações igualmente grandiosas. Assim foi a formatura da Fase 2 do Programa de Inclusão Social Produtiva.

Nosso grande parceiro SEBRAE RJ abriu as portas da **Feira do Empreendedor**, maior evento de estímulo ao empreendedorismo do estado do Rio de Janeiro, para que o evento acontecesse em **um lugar proporcional ao tamanho da determinação das formandas.**

Mais de 300 mulheres, ao lado de familiares e amigos, se formaram nos cursos de capacitação profissional nas áreas da moda, gastronomia e beleza.

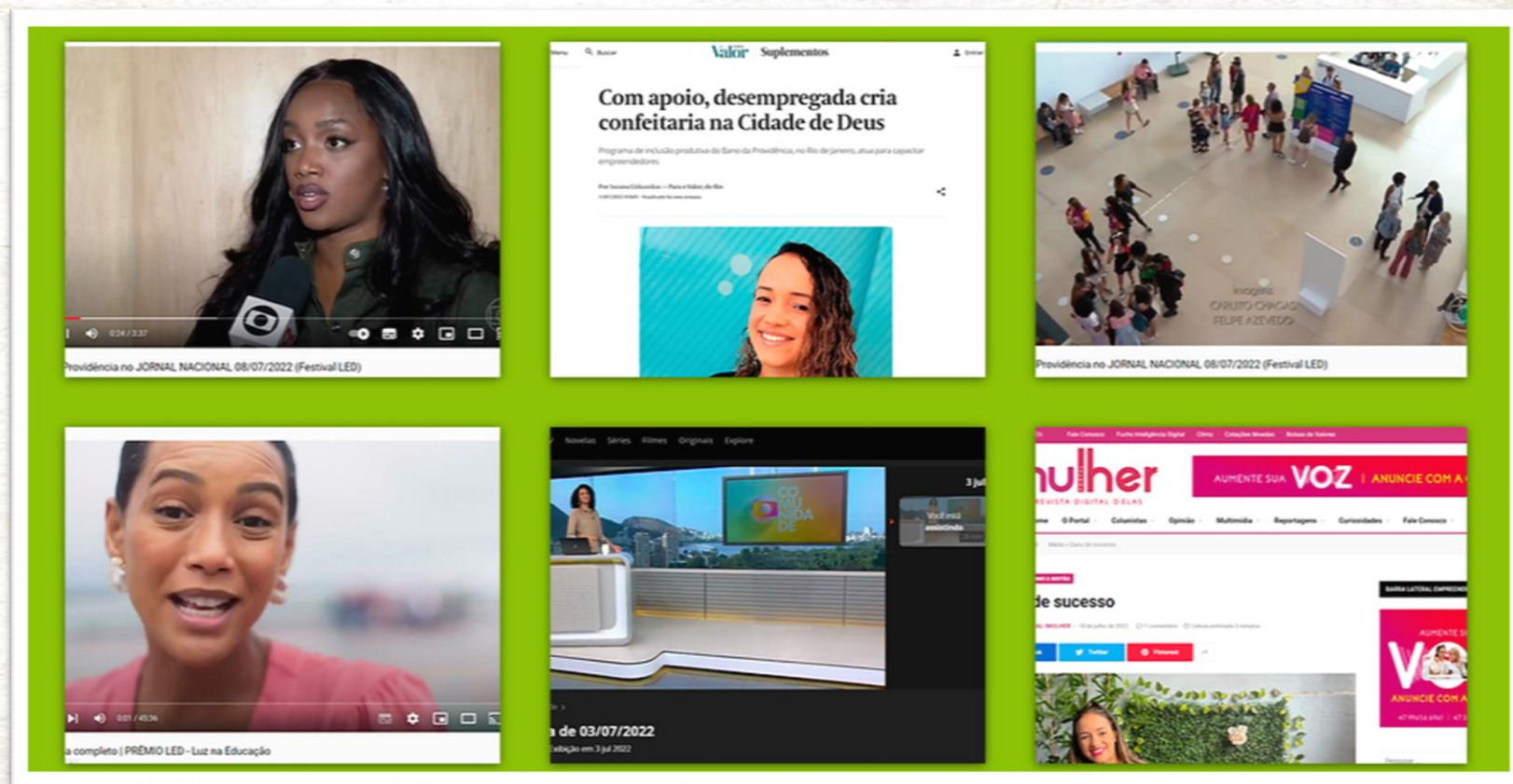


BP

Na Mídia



O Banco da Providência comemorou conquistas e teve o trabalho reconhecido ao longo do ano, sendo pauta nos principais meios de comunicação do Brasil. Conseguimos dar visibilidade também a algumas empreendedoras capacitadas no BP. Teve podcast, quadro no Jornal Nacional e no Globo Comunidade, entrevista exclusiva com empreendedoras para o Valor Econômico e para o jornal O Globo e até conversa no HUMANORAMA do Rock in Rio.



Acesse todas as matérias:

www.bancodaprovidencia.org.br/blog

PLANEJAMENTO ESTRATÉGICO

No mês de junho, iniciamos um novo processo de planejamento estratégico com o apoio da consultoria Visagio. Realizamos no início de julho um workshop com a participação da equipe do Banco da Providência e dos consultores da Visagio, com o objetivo de redefinir alguns pontos como missão e propósito, discutir as principais demandas e desafios da organização, traçar as principais ações de acordo com a análise SWOT e discutir ideias de diversificação de fontes de receita e perspectivas para projetos futuros.

Em novembro, reunimos a equipe para apresentação do trabalho final de conclusão do Planejamento Estratégico, em que foram apresentados os objetivos, planos e estratégias de atuação para os próximos 03 anos.



DIA DE DOAR 2022

Graças a mobilização no Dia de Doar 2022, conseguimos superar a meta arrecadando **R\$168.916,00!**

O recurso foi direcionado para capacitar **65 mulheres** no nosso **Programa de Inclusão Social Produtiva** em que elas terão a oportunidade de desenvolver habilidades socioemocionais, profissionais e empreendedoras, que vão dar a elas as **condições de gerarem a própria renda e conquistarem sua autonomia financeira.**



Superamos a meta!
R\$168.916,00



 Banco da Providência

 Dia de Doar
29 de Novembro



Nossa contribuição para a agenda 2030 da ONU

A **Agenda 2030** é um plano de ação global nascido de um acordo firmado em 2015 pelos Estado-membros da ONU, que reúne 17 objetivos de desenvolvimento sustentável criados para erradicar a pobreza e promover vida digna a todos. Os objetivos e metas são integrados e abrangem as 03 dimensões do desenvolvimento sustentável – **social, ambiental e econômica** – exigem uma **ação mundial** entre os governos, as empresas e a sociedade civil.



05

Investidores e Parceiros

NOSSOS FINANCIADORES

BRAVA

BRASIF
MÁQUINAS

i INSTITUTO
AMBIKIRA

**INSTITUTO
CYRELA**

phi
Philantropia Inteligente

projeto
LUZ

L'ORÉAL
FUNDO PARA MULHERES

MERCK

scJohnson
A family company
at work for a better world

stone

**WHITE
MARTINS**
A Linde company

PARCEIROS ESTRATÉGICOS:



DOADORES E VOLUNTÁRIOS:

Além do investimento de nossos parceiros contamos com o inestimável apoio de pessoas que com suas doações e trabalho voluntário, nesse difícil momento da pandemia, colaboraram na construção de um mundo mais justo e fraterno,

PRÊMIOS EM 2022:



Categoria Educação Profissional



Visionaris

Prêmio UBS ao Empreendedor Social
14ª Edição, Brasil 2022

**NOSSOS
PARCEIROS,
DOADORES,
VOLUNTÁRIOS,
APOIOS E
PRÊMIOS**

PRÊMIO LED



Categoria Educação Profissional

Assista o Especial Led:

www.youtube.com/watch?v=hhdcOtkPAyg

O Movimento Led – Luz na Educação – é uma iniciativa criada pela Rede Globo e Fundação Roberto Marinho para iluminar e disseminar práticas inovadoras em educação, reconhecendo quem está revolucionando o futuro do setor no Brasil.

Nosso **Programa de Inclusão Social Produtiva** foi selecionado como um dos **VENCEDORES** na categoria **Educação Profissional do Prêmio LED**.

Esse é mais um prêmio que reflete a seriedade, transparência e impacto do nosso trabalho, reconhece a competência e comprometimento da nossa equipe e reforça nossa **missão de contribuir com a redução da desigualdade social por meio do desenvolvimento humano, capacitação profissional e geração de trabalho e renda**.



PRÊMIO VISIONARIS UBS



UBS

Visionaris

Prêmio UBS ao Empreendedor Social
14ª Edição, Brasil 2022

Assista o vídeo produzido pelo UBS :

https://www.youtube.com/watch?v=VTMX6o2lCjA&ab_channel=bancodaprovidencia

Vencemos o **Visionaris 2022: Prêmio UBS ao Empreendedor Social**, cujo tema esse ano foi "Construindo um futuro sustentável". O UBS criou o Visionaris como demonstração de seu compromisso com a sociedade para apoiar o trabalho de empreendedores sociais de destaque, que possuem visão, criatividade e usam essas qualidades para projetar soluções sistêmicas no **intuito de diminuir problemas sociais complexos**.





Quantos term. vendas
(27.10.62) aula 2

- > 2000 vendas e agenda
- > Social Falado
- > O que é comercialização
- > Ação para venda (impulso)
- > MEI
- > Taxa de documentação
- > Verificação de custo

0205700800
Sobras (gratuito)

Agua = 31 amo
0,25 ml

5000,00 x 12 por
250,00

MEI = CNPS

12 Salários
15 Bônus
+ Assistência

Sum
em comunidade
o custo de abast.

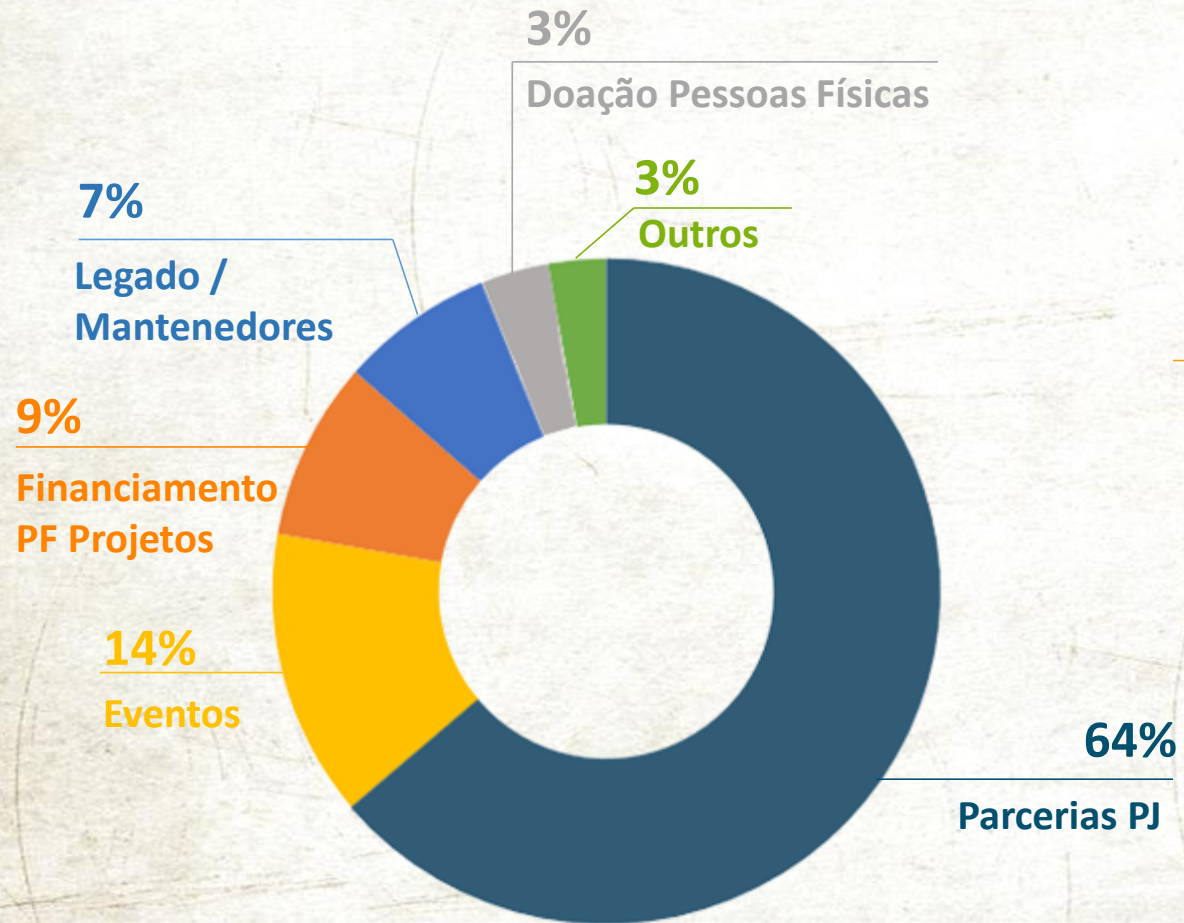
Comissao 63,60
Surcep 85,00
Comissao + Surcep

DAS (mês) 21,95
+ 1,55 = 23,50
Declaração (ano)

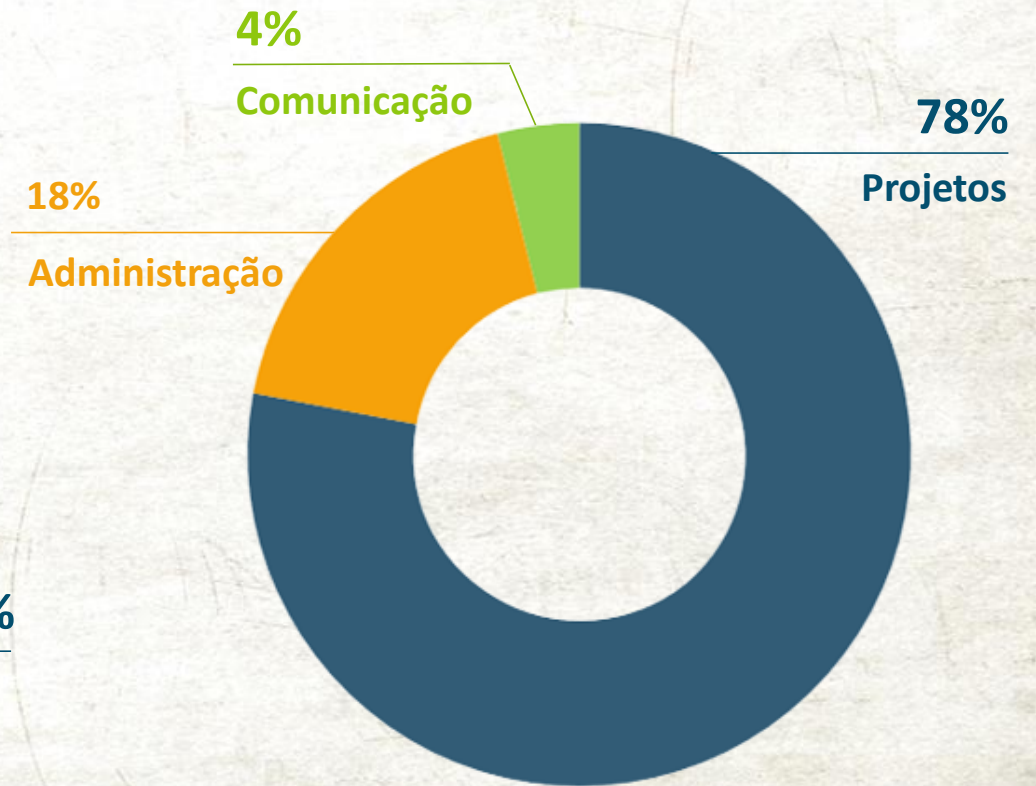
06

Gestão Financeira

RECEITAS



DESPESAS



ORÇAMENTO GERENCIAL

RECEITAS			
Doação Pessoa Física	R\$	133.011,59	3%
Financiamento Projetos PF	R\$	350.000,00	9%
Parceria Pessoa Jurídica*	R\$	2.571.075,27	64%
Eventos	R\$	562.517,18	14%
Legado / Mantenedores	R\$	300.000,00	7%
Outras receitas (aplicação, etc)	R\$	112.762,29	3%
TOTAL	R\$	4.029.366,33	100%
DESPESAS			
Programa Inclusão Social Produtiva	R\$	2.171.941,00	50%
Agência Jovem	R\$	626.220,83	15%
Programa (Re)conquista	R\$	164.202,86	4%
Programa Prospera Família	R\$	229.120,57	5%
Programa de Formação	R\$	162.809,29	4%
Comunicação Institucional	R\$	166.457,14	4%
Adm.Geral	R\$	786.717,87	18%
SUB-TOTAL 1	R\$	4.307.469,56	99%
Rescisões	R\$	67.117,99	1%
Outros	R\$	7.000,00	0%
SUB-TOTAL 2	R\$	74.117,99	1%
TOTAL	R\$	4.381.587,55	100%

Resultado no ano	-R\$	352.221,57
Saldo ano anterior	R\$	1.129.303,98
Fundo operacional	R\$	777.082,41



07

Nossa equipe Conselho Diretoria

EQUIPE EXECUTIVA

Superintendente: Clarice Linhares

Gerente Projetos Sociais: Terezinha Nascimento

Gerente de Expansão: Paola Figueiredo

Gerente Institucional: Cinthia Ramires

COORDENADORES DE PROJETOS

Agências de Famílias: Ana Paula Figueiredo; Neige Motta e Wilma de Lemos

Agência de Capacitação: Jocilene Salles de Assis Julião

Agência de Empreendedorismo: Simone Neves

Agência Jovem: Hugo Batista

(Re)Conquista: Araceli Bufon

Prospera Família: Andrea Medrado

Conteúdo: Clarice Linhares, Terezinha Nascimento e Cinthia Ramires

Arte e Editoração: Refinaria Design, Clarice Linhares e Cinthia Ramires

**NOSSA
EQUIPE
EM 2022**

CONSELHO DIRETORIA

PRESIDENTE: Dom Orani João Tempesta

DIRETORIA

Diretor Geral: Monsenhor Manuel de Oliveira Manangão

Diretora Social: Ana Cecília da Costa Carvalho Melo

Diretor Jurídico: Daltro de Campos Borges Filho

Diretor Administrativo-Financeiro: Genilson Silva Melo

CONSELHEIROS

Ana Cecília Nabuco Magalhães Lins

Ângela Maria Machado da Costa

Cecília de Paula Machado Sicupira

Daniela Raimundo

Eduardo Eugênio Gouveia Vieira

Eliane Furtado de Mendonça

Ferdinando Valle Magalhães

Gilberto Morand Paixão

Glória Severiano Ribeiro

Gustavo Miguez de Mello

Heitor Cordeiro Chagas de Oliveira

Isabel Gouveia Vieira

Jomar Pereira da Silva

José Thomaz Nabuco de Araújo Filho

Maria da Glória Archer

Raphael Carneiro da Rocha Filho

Sérgio Pereira da Silva

Técio Lins e Silva

CONSELHEIROS EMÉRITOS

Maria Christina Noronha de Sá

DESAFIOS 2023

Estudos divulgados pela ONU confirmam que mulheres e jovens foram os grupos que sofreram maiores consequências nas várias dimensões da pandemia. Justamente o público prioritário para o **Banco da Providência**.

Nossos resultados em 2022 apresentados neste relatório comprovam que com determinação, parcerias e ideias inovadoras é possível contribuir para alcançar resultados relevantes na perspectiva de mudar indicadores que gerem impactos na melhoria da qualidade de vida das pessoas, principalmente, das mulheres e dos jovens.

Destacamos o que afirma o presidente do Sebrae: *“em tempos de pandemia, a taxa total de empreendedorismo no Brasil sofreu uma redução nunca vista antes. Por outro lado, por causa do desemprego, entrou muita gente nova e inexperiente que tenta sobreviver, por meio de um pequeno negócio.”*

O principal motivo de ter feito esta escolha é justificado pelo desenho da **Metodologia das 3 Fases** que visa a formação para o empreendedorismo. A Metodologia transformou desafios em resultados: Em 2022, 71% das mulheres formadas alcançaram a meta de superar o indicador renda de pobreza extrema. Desenvolveram habilidades. Tornaram-se mais otimistas.

Nosso desafio para 2023 é aproveitar a experiência vivida e as lições aprendidas em 2022 para manter a ampliação da nossa ação como organização, oferecendo capacitação, assessoria e apoio técnico a outras organizações sociais do país e atuando em formulações conjuntas com as políticas públicas. Repassar a **Metodologia das 3 Fases** é a uma estratégia que como base pode gerar benefícios para o desenvolvimento local.

É tempo de fortalecer a esperança!



Não existe solução isolada para os enormes desafios sociais do nosso país. Só conseguimos cumprir nossa missão de forma colaborativa com o apoio dos nossos doadores, financiadores e parceiros.

FAÇA PARTE DO NOSSO MOVIMENTO DE TRANSFORMAÇÃO SOCIAL!



Banco da Providência



#transformandodesafiosemoportunidades